

# Basfakta för investerare



Detta faktablad riktar sig till investerare och innehåller basfakta om denna fond. Detta är inte reklammaterial. Det är information som krävs enligt lag för att hjälpa dig att förstå vad en investering i fonden innebär och riskerna med detta. Du rekommenderas att läsa den så att du kan fatta ett välgrundat investeringsbeslut.

## Baillie Gifford Worldwide Japanese Fund Klass C – tillväxtandelar i GBP – ISIN IE00BP852R21

Denna fond är en delfond till Baillie Gifford Worldwide Funds PLC.

### Mål och placeringsinriktning

#### Mål

- Fonden strävar efter att maximera totalavkastningen, främst genom kapitaltillväxt, på lång sikt.

#### Placeringsinriktning

- Investeringar i alla ekonomiska sektorer i Japan, antingen direkt eller indirekt.
- Investeringar görs främst i aktier i företag.
- Fonden förvaltas aktivt och inget index används i syfte att begränsa sammansättningen av fondens portfölj. Fondens resultat (efter avdrag för kostnader) ska mätas mot indexet TOPIX endast i illustrativt syfte. Fonden strävar efter att väsentligt bättre än indexet.

#### Övrig information

- Du kan sälja en del av eller alla dina andelar alla dagar när banker i Irland håller öppet för handel genom att kontakta överföringsombudet per telefon eller post.
- Avkastningen återinvesteras. Inga ytterligare andelar köps, utan återinvesteringen speglas i kursen för dina befintliga tillväxtandelar.
- Ytterligare beskrivningar och information finns i avsnittet om mål och placeringsinriktning i prospektet, vilket tillhandahålls om du kontaktar oss.
- Rekommendation: denna fond kan vara olämplig för investerare som planerar att ta ut sina pengar inom fem år.

### Risk/avkastningsprofil

Tabellen Risk/avkastningsindikator visar hur fonden klassas när det gäller potentiella risker och avkastning. Ju högre klassificering, desto större potentiell avkastning, men desto större är även risken att förlora pengar. Den är baserad på tidigare uppgifter, den kan ändras med tiden och kan vara ett otillförlitligt mått på fondens framtida riskprofil. Det skuggade området i tabellen nedan visar fondens klassificering i Risk/avkastningsindikatorn.

**Normalt betyder en lägre avkastning en lägre risk**

**Normalt betyder en högre avkastning en högre risk**



- Observera att du kan förlora pengar även inom den lägsta riskkategorin och att extremt ogynnsamma marknadsförhållanden alltid kan innebära att du utsätts för stora förluster.
- Fonden är klassad i kategorin över den ovannämnda eftersom den investerar i företagsaktier som vanligen medför högre avkastning och högre risk än andra investeringar som obligationer eller kontanter.
- Indikatorn tar inte hänsyn till följande relevanta betydande risker:
  - Investeringsmarknader kan både sjunka och stiga, och marknadsförhållanden kan ändras snabbt. Värdet av en investering i fonden och eventuell avkastning från den kan både minska och öka, och det kan hända att du inte får tillbaka det investerade beloppet.
  - Fonden är exponerad mot utländska valutor. Valutakursvariationer leder till att värdet av en investering, och eventuell avkastning från den, både minskar och ökar, och det kan hända att du inte får tillbaka det investerade beloppet.
  - Förvaring av tillgångar medför en förlustrisk om förvaringsinstitutet blir insolvent eller bryter mot sin aktsamhetsplikt.
  - Fondens exponering mot en enskild marknad och valuta kan öka variationerna i andelskursen.
  - Infektiösa virus kan utgöra betydande hot mot människors hälsa och kan vara mycket störande för globala ekonomier och marknader. De ekonomiska störningarna och marknadsstörningar orsakade av smittsamma virus kan påverka värdet på investeringar i en fond.

## Avgifter

Avgifterna som du betalar används till att betala fondens driftskostnader, inklusive kostnaderna för att marknadsföra och distribuera den. Dessa avgifter minskar investeringens potentiella tillväxt.

### Engångsavgifter som debiteras före eller efter investeringstillfället

Teckningsavgift	0,00%
Inlösenavgift	0,00%

Följande maximibelopp kan tas av dina pengar innan de investeras och innan vinsten på din investering betalas ut. I vissa fall är det möjligt att du kan betala mindre. Du bör tala med din finansiella rådgivare om detta.

### Avgifter som debiteras fonden under året

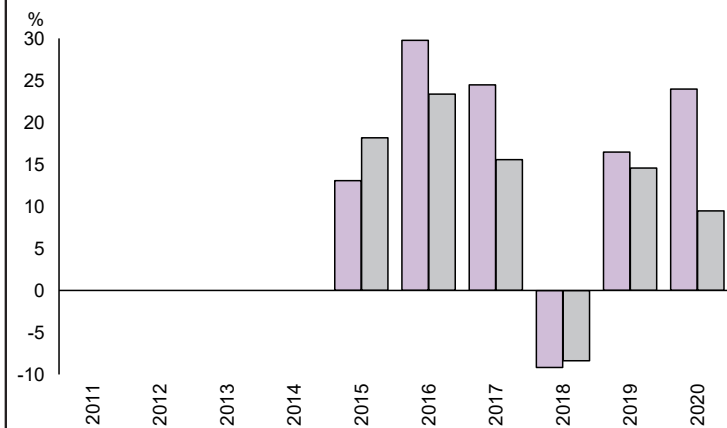
Årliga avgifter	0,08%
-----------------	-------

### Avgifter som debiteras fonden under särskilda omständigheter

Resultatrelaterad avgift	INGEN
--------------------------	-------

- Siffran för årliga avgifter baseras på föregående års utgifter och kan variera från ett år till ett annat. Den omfattar inte kostnader för att köpa eller sälja fondens tillgångar (såvida inte dessa tillgångar utgör andelar i en annan fond).
- Siffran för årliga avgifter gäller per den 30/09/2020.
- Fondens årsrapport för varje räkenskapsår innehåller uppgifter om exakta avgifter som debiterats.
- Mer information om avgifter finns i avsnittet om avgifter och kostnader i prospektet, som tillhandahålls om du kontaktar oss.

## Tidigare resultat



	2011	2012	2013	2014	2015	2016	2017	2018	2019	2020
Fond					13,1	29,8	24,5	-9,2	16,5	24,0
Index*					18,2	23,4	15,6	-8,4	14,6	9,5

Källa: FE 2021

- Du bör vara medveten om att tidigare resultat inte ger någon vägledning om framtida resultat.
- Fondens lanseringsdatum: 2014-08-18.
- Andels- eller aktiekategoriens lanseringsdatum: 2014-08-18.
- Resultatet beräknas i GBP.
- I resultatet är den årliga avgiften medräknad, men eventuella teckningsavgifter räknas inte med.
- Resultatsiffrorna är per den 31 december varje år.
- Detaljer om fondens resultat i förhållande till indexet presenteras endast för illustrativa ändamål. Det kan inte garanteras att fondens resultat matchar eller överskrider indexets resultat.
- \* TSE TOPIX

## Praktisk information

- Fondens förvaringsinstitut är Brown Brothers Harriman Trustee Services (Ireland) Limited.
- Du får mer information om fonden, prospektet och den senaste års- och delårsrapporten genom att kontakta Baillie Gifford eller besöka webbplatsen [www.bailliegifford.com](http://www.bailliegifford.com). Även ersättningspolicyn, som innehåller information om (a) hur avgifter och ersättningar beräknas och (b) kommittén som ansvarar för att godkänna alla bolagets ersättningspolicier, finns på ovanstående webbplats. På begäran tillhandahålls alla sådana dokument kostnadsfritt på engelska i pappersversion.
- Detta faktablad med basfakta för investerare beskriver endast Baillie Gifford Worldwide Japanese Fund. Prospektet samt års- och delårsrapporter och redovisningar utarbetas för hela bolaget.
- Baillie Gifford Worldwide Japanese Fund är en delfond till Baillie Gifford Worldwide Funds PLC. Delfondens tillgångar är avskilda från bolagets övriga delfonder. Det innebär att tillgångar i en delfond inte kan användas för att täcka en annan delfonds skulder.
- De senaste andelskurserna tillhandahålls av Brown Brothers Harriman Fund Administration Services (Ireland) Limited under normal kontorstid samt från Baillie Giffords webbplats.
- Skattelagstiftningen i Irland kan påverka din skatteställning.
- Du kan när som helst byta en del av eller alla dina andelar i fonden mot andelar i valfri delfond i bolaget. Mer information om detta finns i avsnittet om konvertering av andelar i prospektet.
- Baillie Gifford Worldwide Funds PLC kan hållas ansvarigt endast om ett påstående i detta faktablad är vilseledande, felaktigt eller oförenligt med de relevanta delarna av prospektet.
- Du kan kontakta oss genom att ringa Brown Brothers Harriman Fund Administration Services (Ireland) Limited på 00-353-1-241-7156 (fax 00-353-1-241-7157), eller besök Baillie Giffords webbplats på [www.bailliegifford.com](http://www.bailliegifford.com) för mer information.