

Informations clés pour l'investisseur



Ce document fournit des informations essentielles aux investisseurs de ce fonds. Il ne s'agit pas d'un document promotionnel. Les informations qu'il contient vous sont fournies conformément à une obligation légale, afin de vous aider à comprendre en quoi consiste un investissement dans ce fonds et quels risques y sont associés. Il vous est conseillé de le lire pour décider en connaissance de cause d'investir ou non.

Baillie Gifford Worldwide Emerging Markets Leading Companies Fund – Actions de catégorie C JPY

Actions de capitalisation - ISIN IE00B3T2JL14

Ce Fonds est un compartiment de Baillie Gifford Worldwide Funds PLC.

Objectifs et politique d'investissement

Objectif

- Le Fonds vise à maximiser le rendement total, principalement grâce à la croissance du capital.

Politique • Investir dans n'importe quel secteur économique des marchés émergents à l'échelle mondiale, directement ou indirectement.

- L'investissement sera effectué principalement dans des actions de sociétés.
- Nous déciderons de ce qui constitue un marché émergent.

• Le Fonds est géré de manière active et aucun indice n'est utilisé dans le but de limiter la composition de son portefeuille. La performance du Fonds (après déduction des frais) devrait être mesurée par rapport à l'Indice MSCI Emerging Markets à des fins d'illustration uniquement. Le Fonds cherche à surperformer considérablement l'indice.

Autres informations • Vous pouvez vendre une partie ou la totalité de vos actions chaque jour où les banques irlandaises sont ouvertes en contactant l'Agent de transfert par téléphone ou par courrier.

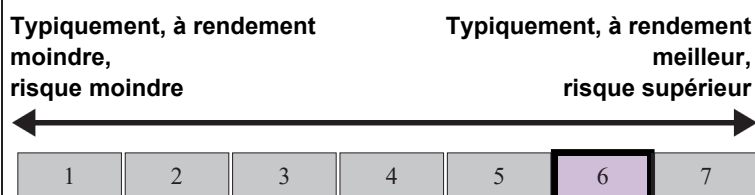
• Les revenus seront réinvestis. Aucune autre action ne sera achetée, mais le réinvestissement sera répercuté dans le prix de vos actions de capitalisation existantes.

• Pour plus d'explications et d'informations, nous vous invitons à consulter la section relative à l'objectif et à la politique d'investissement du Prospectus, qui est disponible en nous contactant.

• Recommandation : ce Fonds peut ne pas convenir aux investisseurs qui prévoient de retirer leur apport dans les cinq ans.

Profil de risque et de rendement

Le tableau d'indicateur de Risque et de Rendement décrit la position du Fonds en termes de risque et de rendement potentiels. Plus la position est haute, meilleur est le rendement potentiel mais plus grand est le risque de perdre de l'argent. Le tableau s'appuie sur des données précédentes ; il peut évoluer dans le temps et peut ne pas constituer une indication fiable du profil de risque futur du Fonds. La partie grisée dans le tableau ci-dessous montre la position du Fonds d'après l'indicateur de Risque et de Rendement.



• Veuillez noter que même la classe de risque la plus basse peut vous faire perdre de l'argent et que des situations de marché extrêmement défavorables peuvent vous faire subir des pertes sévères dans tous les cas.

• Le Fonds est classé dans la catégorie ci-dessus car il investit dans des actions de sociétés qui offrent généralement des rendements plus élevés et des risques plus élevés que d'autres investissements tels que les obligations ou les liquidités.

• L'indicateur ne prend pas en compte les risques significatifs suivants :

• Les marchés d'investissement peuvent baisser ou augmenter et les conditions du marché peuvent changer rapidement. La valeur d'un investissement dans le Fonds et tout revenu qui en découle peuvent aussi bien augmenter que diminuer et vous pourriez ne pas récupérer le montant investi.

• Le Fonds présente une exposition aux devises étrangères et les fluctuations des taux de change entraîneront une baisse ou une hausse de la valeur de tout investissement et des revenus qui en découlent et il se peut que vous ne récupériez pas le montant investi.

• La conservation d'actifs comporte un risque de perte particulièrement dans les marchés émergents, si le dépositaire devient insolvable ou s'il enfreint les obligations de diligence.

• Le Fonds investit dans des marchés émergents où des difficultés dans les échanges peuvent survenir, entraînant un impact négatif sur la valeur de votre investissement.

• La concentration du portefeuille du Fonds sur une zone géographique ou un secteur particulier peut entraîner de grandes variations du cours de l'action à court terme.

• Les détails du rendement du Fonds par rapport à l'indice sont présentés à titre indicatif seulement. Rien ne garantit que la performance du Fonds correspondra ou dépassera la performance de l'indice.

• Les virus infectieux peuvent constituer des menaces importantes pour la santé humaine et peuvent perturber fortement les économies et les marchés mondiaux. Les perturbations économiques et du marché causées par des virus infectieux pourraient avoir un impact sur la valeur investissements d'un Fonds.

Frais

Les frais que vous acquittez servent à couvrir les coûts d'exploitation du Fonds, y compris les coûts de commercialisation et de distribution de ses parts. Ces frais réduisent la croissance potentielle des investissements.

Frais ponctuels prélevés avant ou après investissement

Frais d'entrée	0,00%
Frais de sortie	0,00%

Le pourcentage indiqué est le maximum pouvant être prélevé sur votre capital avant que celui-ci ne soit investi et avant que le revenu de votre investissement ne vous soit distribué. Dans certains cas, vous pourriez payer moins de frais ; vous devriez en parler à votre conseiller financier.

Frais prélevés sur le Fonds sur une année

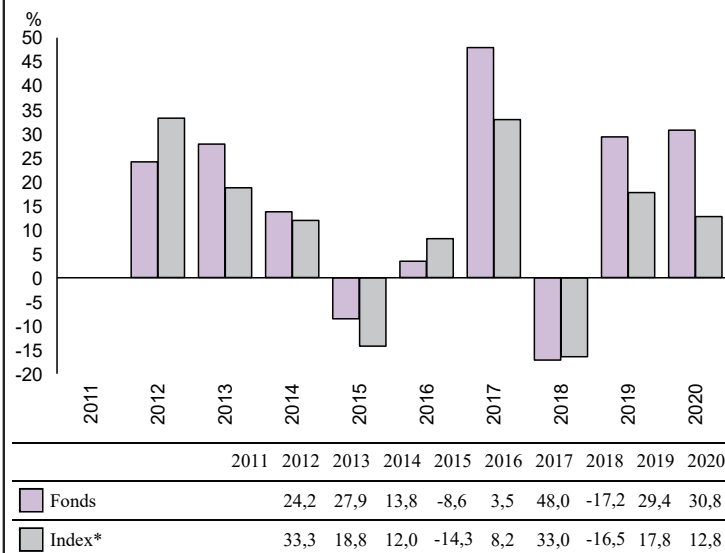
Frais courants	0,10%
----------------	-------

Frais prélevés sur le Fonds dans certaines conditions spécifiques

Commission de performance	AUCUNE
---------------------------	--------

- Le rapport annuel du Fonds de chaque exercice inclura des informations détaillées sur les frais exacts.
- Pour les frais courants, le chiffre est au 30/09/2019.
- Vous pouvez trouver plus de détails sur les frais dans la section intitulée « Frais et dépenses » du Prospectus qui est disponible en nous contactant.

Performances passées



Source : la société FE fundinfo 2021

- Vous devriez être conscients que les performances passées ne représentent pas une indication fiable pour les performances futures.
- Date de lancement des Fonds : 29/03/2011.
- Date de lancement de la catégorie d'actions/de parts : 29/03/2011.
- Les performances sont calculées en JPY.
- La performance prend en compte les frais annuels mais exclut les éventuels frais initiaux payés.
- Les chiffres de performance sont au 31 décembre de chaque année.
- Les détails du rendement du Fonds par rapport à l'indice sont présentés à titre indicatif seulement. Rien ne garantit que la performance du Fonds correspondra ou dépassera la performance de l'indice.
- * MSCI Emerging Markets

Informations pratiques

- Le Dépositaire du Fonds est Brown Brothers Harriman Trustee Services (Irlande) Limited.
- Vous pouvez obtenir de plus amples informations sur le Fonds, le Prospectus et les derniers rapports annuels et semestriels auprès de Baillie Gifford ou en visitant le site internet à l'adresse www.bailliegiifford.com. La politique de rémunération, qui comprend des informations détaillées sur (a) la manière dont la rémunération et les avantages sont calculés et (b) le comité chargé d'approuver toutes les politiques de rémunération au sein de l'entreprise, est également disponible sur le site internet indiqué. Tous ces documents sont disponibles en anglais, sur des documents imprimés et sont gratuits sur simple demande.
- Ce Document d'Information Clé pour l'Investisseur décrit uniquement le Fonds Baillie Gifford Worldwide Emerging Markets Leading Companies Fund. Le Prospectus et les rapports et comptes annuels et semestriels sont préparés pour la société. Le Fonds Baillie Gifford Worldwide Emerging Markets Leading Companies Fund est un compartiment de Baillie Gifford Worldwide Funds PLC. Les actifs du compartiment sont séparés des autres compartiments de la société. Cela signifie que les actifs d'un compartiment ne peuvent pas être utilisés pour couvrir le passif d'un autre compartiment.
- Les derniers cours des actions sont disponibles auprès de Brown Brothers Harriman Fund Administration Services (Irlande) Limited pendant les heures habituelles d'ouverture et sur le site internet de Baillie Gifford.
- Les lois fiscales de l'Irlande peuvent avoir un impact sur votre propre situation fiscale. Vous pouvez à tout moment convertir tout ou partie de vos actions du Fonds contre des actions de tout compartiment de la société. Des informations complémentaires à ce sujet sont disponibles dans la section relative à la conversion des actions du Prospectus du Fonds.
- La responsabilité de Baillie Gifford Worldwide Funds PLC ne peut être engagée que sur la base de déclarations contenues dans le présent document, qui seraient trompeuses, inexactes ou non cohérentes avec les parties correspondantes du Prospectus du Fonds. Pour nous contacter, nous vous invitons à appeler Brothers Harriman Fund Administration Services (Irlande) Limited : 00-353-1-241-7156 (fax 00-353-1-241-7157) ou à visiter le site internet de Baillie Gifford à l'adresse www.bailliegiifford.com pour de plus amples informations.