

Informations clés pour l'investisseur

Ce document fournit des informations essentielles aux investisseurs de ce fonds. Il ne s'agit pas d'un document promotionnel. Les informations qu'il contient vous sont fournies conformément à une obligation légale, afin de vous aider à comprendre en quoi consiste un investissement dans ce fonds et quels risques y sont associés. Il vous est conseillé de le lire pour décider en connaissance de cause d'investir ou non.

Aberdeen Standard SICAV I - Emerging Markets Equity Fund A Acc GBP - LU0231456343

Un compartiment de Aberdeen Standard SICAV I qui est une Société d'Investissement à Capital Variable (SICAV). Aberdeen Standard Investments Luxembourg S.A. est la Société de gestion.

Objectifs et politique d'investissement

Pour obtenir une combinaison de revenus et de croissance en investissant principalement dans des actions de sociétés situées ou réalisant la plupart de leurs activités dans des pays émergents. Ce sont typiquement des pays dont les économies sont toujours en voie de développement.

Le Fonds ne peut pas investir plus de 30 % du capital en actions de sociétés de Chine continentale ; moins de 10 % peuvent être investis directement via les quotas QFII et RQFII disponible, le programme Stock Connect entre Shanghai et Hong Kong et entre Shenzhen et Hong Kong ou par tout autre moyen possible.

Recommandation: Ce Fonds pourrait ne pas convenir aux investisseurs qui prévoient de retirer leur apport dans cinq ans.

Le Fonds est géré activement dans le cadre de son objectif et n'est pas limité par un indice de référence.

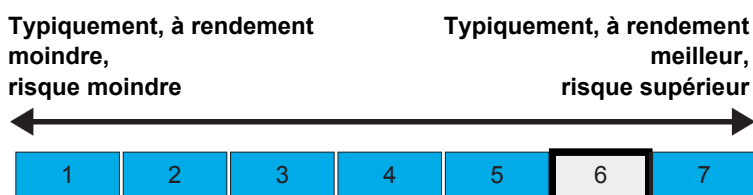
En règle générale, vous pouvez acheter et vendre des actions du Fonds tout jour ouvré au Luxembourg jusqu'à 13h00 CET. Veuillez consulter le site www.aberdeenstandard.com pour connaître les jours fermés aux transactions.

Les revenus provenant des investissements dans le Fonds seront capitalisés dans la valeur de vos actions.

Des informations complémentaires sur les objectifs et la politique d'investissement du Fonds sont disponibles dans le Prospectus du Fonds.

Profil de risque et de rendement

Le tableau d'indicateur de Risque et de Rendement décrit la position du Fonds en termes de risque et de rendement potentiels. Plus la position est haute, meilleur est le rendement potentiel mais plus grand est le risque de perdre de l'argent. Le tableau s'appuie sur des données précédentes ; il peut évoluer dans le temps et peut ne pas constituer une indication fiable du profil de risque futur du Fonds. La partie grisée dans le tableau ci-dessous montre la position du Fonds d'après l'indicateur de Risque et de Rendement.



- Ce Fonds est classé en catégorie 6 parce que les fonds de ce type ont connu de fortes hausses et baisses de leur valeur, dans le passé.
- Veuillez noter que même la catégorie de risque la plus basse peut vous faire perdre de l'argent et que des circonstances de marché extrêmes peuvent vous occasionner des pertes sévères dans tous les cas. L'indicateur ne prend pas en compte les risques suivants d'investissement dans ce Fonds:
- Il se peut que les marchés émergents ou moins développés aient à affronter plus de défis d'ordre structurel, économique ou politique que les pays développés. Ceci peut signifier que vos capitaux sont exposés à de plus grands risques.
- Le Fonds peut investir, à titre direct ou indirect, sur les marchés des valeurs mobilières chinoises par l'intermédiaire de divers circuits, dont le programme Shanghai-Hong Kong Stock Connect ou d'autres moyens connexes acceptables de négoce et de règlement des titres et le Fonds peut rencontrer des difficultés ou retards dans le cadre de la justification de la propriété des titres chinois ou de l'exécution de ses droits, sachant que les principes juridiques et réglementaires applicables sont très différents à Shanghai et Hong Kong. L'utilisation de ces canaux présente donc des risques supplémentaires tels que décrits plus en détails dans le Prospectus du Fonds sous la rubrique « Investir en Chine ».
- Le Fonds peut investir dans des sociétés par le biais d'une structure juridique nationale (par exemple, une entité à détenteurs de droits variables ou « EDDV »), afin d'avoir accès aux industries soumises à des restrictions en matière de propriété étrangère. Les modifications du cadre juridique et réglementaire risquent de nuire aux investissements dans ces structures.

Frais

Les frais que vous acquittez servent à couvrir les coûts d'exploitation du Fonds, y compris les coûts de commercialisation et de distribution de ses parts. Ces frais réduisent la croissance potentielle des investissements.

Frais ponctuels prélevés avant ou après investissement	
Frais d'entrée	5,00%
Frais de sortie	0,00%

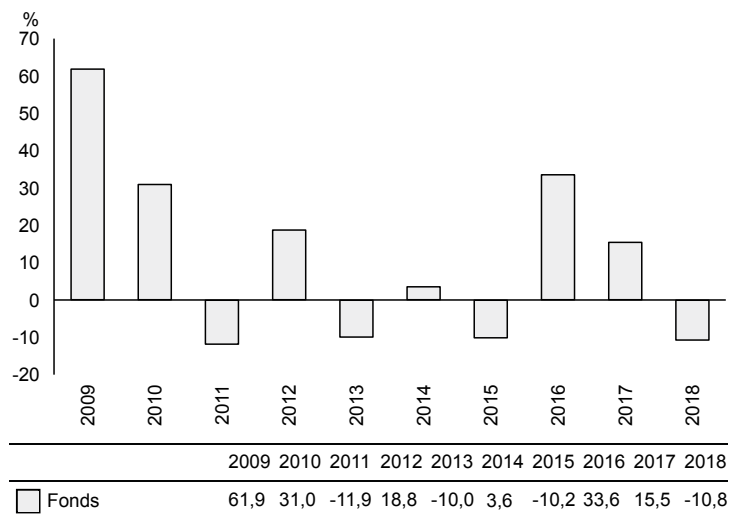
Le pourcentage indiqué est le maximum pouvant être prélevé sur votre capital avant que celui-ci ne soit investi et avant que le revenu de votre investissement ne vous soit distribué. Dans certains cas, vous pourriez payer moins de frais ; vous devriez en parler à votre conseiller financier.

Frais prélevés sur le Fonds sur une année	
Frais courants	2,04%

Frais prélevés sur le Fonds dans certaines conditions spécifiques	
Commission de performance	0.00%

- Frais de transfert (concernant le transfert dans le Fonds à partir d'un autre fonds) 1,00%.
- Les frais courants se fondent sur les frais de l'exercice précédent et peuvent varier d'un exercice à l'autre. Ils excluent les coûts d'achat ou de vente des actifs pour le Fonds (à moins que ces actifs ne soient des actions d'un autre fonds).
- Le montant des frais courants communiqué ici est une estimation. Une estimation est utilisée dans le but de fournir le montant qui sera très probablement facturé. Le rapport annuel des OPCVM pour chaque exercice inclura les détails concernant les frais appliqués exacts.
- Quant aux frais d'entrée, ces frais peuvent également être appliqués aux échanges.
- Quant aux frais de transfert, le pourcentage indiqué est le maximum pouvant être appliqué d'après les conditions du Prospectus. Dans certains cas, vous pourriez payer moins de frais : vous devriez en parler à votre conseiller financier. Pour de plus amples informations à propos des frais, veuillez consulter le Prospectus du Fonds. Le chiffre représente les frais courants au 31/12/2018.
- Des frais de gestion de capacité de 2 % sont appliqués sur les souscriptions. Ces frais sont inclus dans le total maximal des frais d'entrée de 5.00 %.

Performances passées



Source : la société FE 2019

- Vous devriez être conscients que les performances passées ne représentent pas une indication fiable pour les performances futures.
- Date de lancement des Fonds : 15/08/2001.
- Date de lancement de la catégorie d'actions/de parts : 28/03/2006.
- Les performances sont calculées en GBP.
- Les performances se fondent sur la valeur nette de l'actif du Fonds à la fin de chaque année, déduction faite des frais annuels à l'exception de tous frais initiaux.

Informations pratiques

- Ce document décrit seulement une catégorie d'actions et d'autres catégories d'actions sont disponibles. Les investisseurs peuvent transférer leur investissement dans un autre compartiment de Aberdeen Standard SICAV I. Veuillez consulter le Prospectus du Fonds pour obtenir des informations complémentaires. Des informations complémentaires sont disponibles, gratuitement à propos du Fonds, y compris son Prospectus* et les derniers rapports annuels et semestriels**, auprès de Aberdeen Standard Investments Luxembourg S.A. ('ASI Lux'), 35a, Avenue J.F. Kennedy, L-1855 Luxembourg. Téléphone: (+352) 46 40 10 820. Email: aberdeen.global@aberdeenstandard.com. D'autres informations pratiques, y compris les valeurs liquidatives actuelles des actions pour le compartiment, peuvent être obtenus sur notre site Internet, www.aberdeenstandard.com. Aberdeen Standard SICAV I offre une gamme de fonds ayant des objectifs d'investissement diversifiés. Le Prospectus, les Rapports annuels et semestriels couvrent tous les fonds compris dans Aberdeen Standard SICAV I. Bien que Aberdeen Standard SICAV I constitue une seule entité légale, les droits des investisseurs dans ce Fonds sont limités aux actifs de ce compartiment. Le Dépositaire et l'Administrateur du Fonds est BNP Paribas Securities Services, Succursale de Luxembourg. La législation fiscale de Luxembourg peut avoir un effet sur votre situation fiscale personnelle. La responsabilité de ASI Lux ne peut être engagée que sur la base de déclarations contenues dans le présent document qui seraient trompeuses, inexactes ou non cohérentes avec les parties correspondantes du prospectus du Fonds. Ce Fonds est agréé à Luxembourg et réglementé par la CSSF. ASI Lux est agréée à Luxembourg et réglementée par la CSSF. L'agent payeur et représentant en Suisse est BNP Paribas Securities Services, Paris, succursale de Zurich, Selnaustrasse 16, 8002 Zurich, Suisse. Le Prospectus, les Documents d'Information Clé pour l'Investisseur, le Mémoire et les Statuts de l'Association, les rapports annuels et intermédiaires peuvent être obtenus gratuitement par l'intermédiaire du représentant. Les détails de la politique de rémunération mise à jour en vertu de la Directive OPCVM V, y compris, sans limitation, une description de la méthode de calcul des rémunérations et avantages ainsi que l'identité des personnes responsables de l'attribution des rémunérations et avantages, y compris la composition du Comité de rémunération, sont disponibles sur www.aberdeenstandard.com sous «Documentation» et une version papier sera tenue à disposition sans frais sur demande auprès de la Société de gestion. *Disponibles en anglais, français, allemand, italien et espagnol, **Disponibles en français et en anglais.