

Basfakta för investerare

Detta faktablad riktar sig till investerare och innehåller basfakta om denna fond. Detta är inte reklammaterial. Det är information som krävs enligt lag för att hjälpa dig att förstå vad en investering i fonden innebär och riskerna med detta. Du rekommenderas att läsa den så att du kan fatta ett välgrundat investeringsbeslut.

Aberdeen Standard SICAV I - Asian Property Share Fund A Acc Hedged EUR - LU0476875603

En delfond till Aberdeen Standard SICAV I, som är ett Société d'Investissement à Capital Variable (SICAV). Förvaltningsbolag är Aberdeen Standard Investments Luxembourg S.A.

Mål och placeringsinriktning

Att uppnå en kombination av avkastning och tillväxt genom att främst investera i aktier i fastighetsbolag som är baserade i Asien eller som har en stor del av sin verksamhet där.

Fonden kan investera upp till 30 % av dess nettotillgångar i aktier på det kinesiska fastlandet och aktierelaterade värdepapper, även om endast upp till 10 % av dess nettotillgångar kan investeras direkt genom tillgängliga QFII- och RQFII-kvoter, Shanghai-Hong Kong- och Shenzhen-Hong Kong Stock Connect-programmet eller andra tillgängliga sätt.

Valutasäkrade andelsklasser är att ge en avkastning som så nära som möjligt följer en fonds basvaluta utvecklingen, genom att minska effekten av växelkursförändringar mellan fondens basvaluta och andelsklassens valuta. Denna valutaexponering har inget samband med valutapositionerna i fondens investeringsportfölj, och kan således inte påverka din avkastning. Det är också viktigt att notera att de metoder som används inom denna andelsklass medför transaktionskostnader som minskar värdet av din investering.

Rekommendation: Denna fond kan vara olämplig för investerare som planerar att ta ut sina pengar inom fem år.

Fonden hanteras aktivt inom ramarna för dess mål och begränsas inte av en jämförelsenorm.

Du kan vanligtvis köpa och sälja andelar i Fonden varje arbetsdag i Luxemburg, till kl. 13.00 CET. Information om dagar som inte är handelsdagar finns på www.aberdeenstandard.com.

Inkomster från investeringar i fonden återinvesteras och ökar värdet av dina andelar.

Mer information om fondens investeringsmål och placeringsinriktning återfinns i fondprospektet.

Risk/avkastningsprofil

Tabellen Risk/avkastningsindikator visar hur fonden klassas när det gäller potentiella risker och avkastning. Ju högre klassificering, desto större potentiell avkastning, men desto större är även risken att förlora pengar. Den är baserad på tidigare uppgifter, den kan ändras med tiden och kan vara ett otillförlitligt mått på fondens framtida riskprofil. Det skuggade området i tabellen nedan visar fondens klassificering i Risk/avkastningsindikatorn.

Normalt betyder en lägre avkastning en lägre risk

Normalt betyder en högre avkastning en högre risk



• Denna fond har riskklass 5, eftersom värdet av andelar i fonder av detta slag historiskt sett har varierat i medelhög till hög omfattning. • Observera att du kan förlora pengar också på fonder i den lägsta riskklassen, och att extrema marknadsförhållanden kan ge upphov till stora förluster. Indikatorn tar inte hänsyn till följande risker med att investera i denna fond: • Denna fond investerar i en specialsektor och kommer inte att ge avkastning i paritet med fonder som har en bredare placeringspolicy. • Tillväxtmarknader eller mindre utvecklade länder kan stå inför fler politiska, ekonomiska och strukturella utmaningar än industriländer. Det kan innebära att dina pengar är utsatta för högre risk. • Investeringar i fastighetsfonden REIT:s och i företag som bedriver fastighetsaffärer kan vara föremål för ökad likviditetsrisk och volatilitet på grund av många faktorer, inklusive lokala, regionala och nationella ekonomiska och politiska förhållanden, räntor samt skatteöverväganden. • Fonden kan investera direkt eller indirekt i den kinesiska hemmavärdepappersmarknaden via olika kanaler. Detta inkluderar Shanghai-Hong Kong Stock Connect-programmet eller annan snarlik acceptabel värdepappershandel och -clearing, vilket kan bidra till att fonden kan drabbas av svårigheter eller förseningar i att bevisa att de äger Kina-aktier eller genomföra sina rättigheter. Anledningen till detta är att de juridiska och regulatoriska reglerna i Shanghai och Hongkong skiljer sig avsevärt från varandra. Användning av dessa kanaler kan därför tillföra ytterligare risker som beskrivs vidare i fondens prospekt under "Investera i Kina". • Fonden kan investera i företag genom en inhemsk juridisk struktur (dvs. Variable Interest Entity, "VIE") för att få åtkomst till branscher med restriktioner för utländskt ägande. Det finns en risk för att investeringar i dessa strukturer kan påverkas negativt av förändringar i det juridiska och regulatoriska ramverket.

Avgifter

Avgifterna som du betalar används till att betala fondens driftskostnader, inklusive kostnaderna för att marknadsföra och distribuera den. Dessa avgifter minskar investeringens potentiella tillväxt.

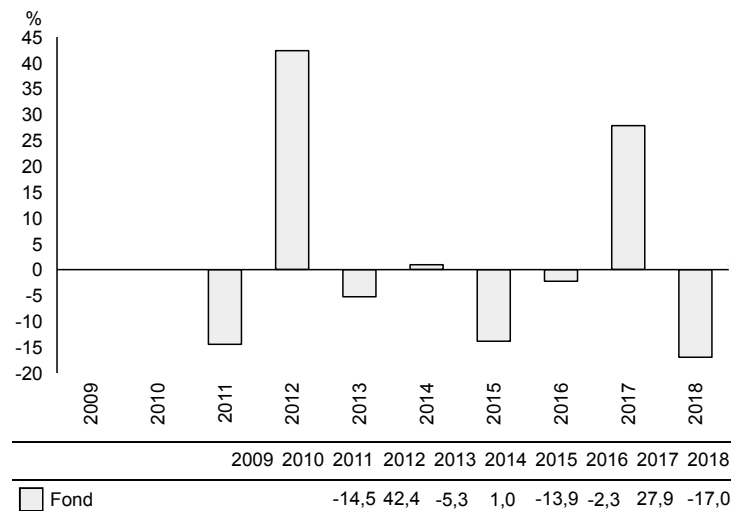
Engångsavgifter som debiteras före eller efter investeringstillfället	
Teckningsavgift	5,00%
Inlösenavgift	0,00%

Följande maximibelopp kan tas av dina pengar innan de investeras och innan vinsten på din investering betalas ut. I vissa fall är det möjligt att du kan betala mindre. Du bör tala med din finansiella rådgivare om detta.

Avgifter som debiteras fonden under året	
Årliga avgifter	1,81%

Avgifter som debiteras fonden under särskilda omständigheter	
Resultatrelaterad avgift	0.00%

Tidigare resultat



Källa: FE 2019

Praktisk information

I det här faktabladet beskrivs bara en aktiekategori. Andra kategorier finns att tillgå. I det här faktabladet beskrivs bara en aktiekategori. Andra kategorier finns att tillgå. Investeringarna kan byta sina andelar mot andelar i en annan delfond inom Aberdeen Standard SICAV I. Mer information finns i Fondprospektet. Mer information om fonden, däribland fondprospektet* och de senaste års- och halvårsrapporterna** kan erhållas kostnadsfritt från Aberdeen Standard Investments Luxembourg S.A. ("ASI Lux"), 35a, Avenue J.F. Kennedy, L-1855 Luxembourg. Telefon: (+352) 46 40 10 820. E-postadress: aberdeen.global@aberdeenstandard.com. Mer praktisk information, inklusive fondens aktuella andelskurser, kan erhållas på våra www.aberdeenstandard.com. Prospektet och års- och halvårsrapporterna omfattar alla Aberdeen Standard SICAV Is fonder. Även om Aberdeen Standard SICAV I är ett enda rättssubjekt begränsar sig de rättigheter som investerare i denna fond har till fondens tillgångar. BNP Paribas Securities Services, Luxembourg, fungerar som fondens depåhållare och förvaltare. Luxemburgs skattelagstiftning kan påverka din personliga skattesituation. ASI Lux kan endast hållas ansvarigt om ett påstående i detta faktablad är vilseledande, felaktigt eller oförenligt med de relevanta delarna av fondprospektet. Denna fond är registrerad i Luxemburg och tillsyn över fonden utövas av CSSF. ASI Lux är auktoriserat i Luxemburg och tillsyn över fonden utövas av CSSF. Representant och betalningsombud i Schweiz är BNP Paribas Securities Services, Paris, succursale de Zurich, Selnaustrasse 16, 8002 Zürich, Schweiz. Prospekt, faktablad med basfakta för investerare, stiftelseurkund och bolagsordning samt års- och delårsrapporter kan erhållas kostnadsfritt från representanten. Information om den aktuella ersättningspolicyn enligt UCITS V, inklusive men inte begränsat till en beskrivning av hur ersättningen och förmånerna beräknas och namnet på de personer som ansvarar för att tilldela ersättning och förmåner, inklusive arvodeskommitténs sammansättning, finns på www.aberdeenstandard.com under "Fondlitteratur" och en papperskopia tillhandahålls kostnadsfritt på begäran från förvaltningsbolaget. Tillgängligt på engelska, franska, tyska, italienska och spanska. **Tillgängligt på franska och engelska.