

Informations clés pour l'investisseur

Ce document fournit des informations essentielles aux investisseurs de ce fonds. Il ne s'agit pas d'un document promotionnel. Les informations qu'il contient vous sont fournies conformément à une obligation légale, afin de vous aider à comprendre en quoi consiste un investissement dans ce fonds et quels risques y sont associés. Il vous est conseillé de le lire pour décider en connaissance de cause d'investir ou non.

Aberdeen Standard SICAV I - Emerging Markets Local Currency Bond Fund X Minc USD - LU0837973808

Un compartiment de Aberdeen Standard SICAV I qui est une Société d'Investissement à Capital Variable (SICAV). Aberdeen Standard Investments Luxembourg S.A. est la Société de gestion.

Objectifs et politique d'investissement

Pour obtenir une combinaison de revenus et de croissance en investissant principalement dans des obligations (qui sont similaires à des emprunts rapportant un taux d'intérêt fixe ou variable) émises par des sociétés, des États, ou d'autres organismes situés dans les pays émergents. Ce sont typiquement des pays dont les économies sont toujours en voie de développement. Les obligations peuvent être de tout type de qualité crédit et principalement dans les devises des pays où elles sont émises; la valeur de votre investissement sera par conséquent affectée par les variations, à la hausse ou à la baisse, de ces devises. Le Fonds s'adresse aux investisseurs prêts à accepter un niveau élevé de risque. Le Fonds investira jusqu'à 50% dans des obligations dont les notations sont généralement inférieures, telles que définies par les agences internationales qui établissent ces notations.

Nous pouvons utiliser des techniques d'investissement (y compris les produits dérivés) visant à protéger et accroître la valeur du Fonds et à gérer les risques du Fonds. Les produits dérivés, tels que les contrats à terme, les options et les swaps, sont liés à la hausse et à la baisse d'autres actifs. En d'autres termes, ils « dérivent » leur cours à partir d'un autre actif. Ils peuvent générer des rendements quand les cours des actions et/ou les indices chutent. Les performances peuvent être fortement influencées par les fluctuations des taux de change parce que le Fonds peut utiliser des produits dérivés pour ajuster l'influence des devises.

Recommandation: Ce Fonds pourrait ne pas convenir aux investisseurs qui prévoient de retirer leur apport dans cinq ans.

Le Fonds est géré activement dans le cadre de son objectif et n'est pas limité par un indice de référence.

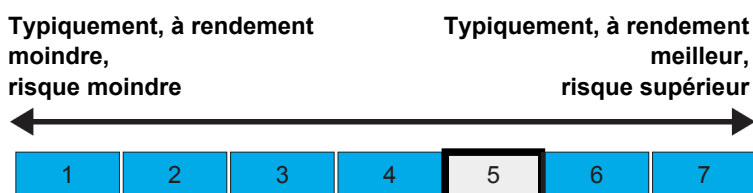
En règle générale, vous pouvez acheter et vendre des actions du Fonds tout jour ouvré au Luxembourg jusqu'à 13h00 CET. Veuillez consulter le site www.aberdeenstandard.com pour connaître les jours fermés aux transactions.

Les revenus provenant d'investissements dans le Fonds vous seront distribués.

Des informations complémentaires sur les objectifs et la politique d'investissement du Fonds sont disponibles dans le Prospectus du Fonds.

Profil de risque et de rendement

Le tableau d'indicateur de Risque et de Rendement décrit la position du Fonds en termes de risque et de rendement potentiels. Plus la position est haute, meilleur est le rendement potentiel mais plus grand est le risque de perdre de l'argent. Le tableau s'appuie sur des données précédentes ; il peut évoluer dans le temps et peut ne pas constituer une indication fiable du profil de risque futur du Fonds. La partie grisée dans le tableau ci-dessous montre la position du Fonds d'après l'indicateur de Risque et de Rendement.



- Ce Fonds est classé en catégorie 5 parce que les fonds de ce type ont connu des hausses et des baisses moyennes à élevées de leur valeur, dans le passé. • Veuillez noter que même la catégorie de risque la plus basse peut vous faire perdre de l'argent et que des circonstances de marché extrêmes peuvent vous occasionner des pertes sévères dans tous les cas. L'indicateur ne prend pas en compte les risques suivants d'investissement dans ce Fonds: • Les obligations sont affectées par les changements des taux d'intérêts, l'inflation et une baisse de la solvabilité de l'émetteur de l'obligation. Le portefeuille du Fonds peut être considérablement exposé aux obligations qui reçoivent généralement une notation plus faible. Les obligations qui produisent d'habitude un niveau de revenus plus élevé comportent également un risque accru élevé puisqu'il est possible que les émetteurs ne soient pas en mesure de verser les revenus des obligations comme promis ou ne parviennent pas à rembourser le montant du capital utilisé pour acheter l'obligation. Lorsqu'un marché obligataire comporte un faible nombre d'acheteurs et/ou un nombre élevé de vendeurs, il peut être plus difficile de vendre des obligations particulières à un prix anticipé et/ou dans un délai raisonnable. • Le Fonds peut utiliser des produits dérivés afin d'atteindre les objectifs d'investissement ou se protéger contre les variations des cours et des devises. Ceci peut entraîner des pertes ou des gains qui sont supérieurs aux montants initialement investis. • Il se peut que les marchés émergents ou moins développés aient à affronter plus de défis d'ordre structurel, économique ou politique que les pays développés. Ceci peut signifier que vos capitaux sont exposés à de plus grands risques. • La performance peut être fortement influencée par les mouvements des taux de change. La valeur de votre investissement va augmenter ou diminuer en fonction des variations des taux de change entre la devise de base du fonds, et les devises des titres détenus par le fonds. • Le Fonds peut investir directement ou indirectement sur les marchés intérieurs chinois des valeurs mobilières par différents canaux, incluant le marché obligataire interbancaire chinois (China Interbank Bond Market, CIBM) qui peut comporter des risques plus élevés et en conséquence, supporter des frais supplémentaires et subir des pertes. • Le Fonds peut investir tous ses actifs dans des titres en Chine continentale. Dans de telles circonstances, tous les actifs du Fonds peuvent être conservés par le dépositaire de RPC.

Frais

Les frais que vous acquittez servent à couvrir les coûts d'exploitation du Fonds, y compris les coûts de commercialisation et de distribution de ses parts. Ces frais réduisent la croissance potentielle des investissements.

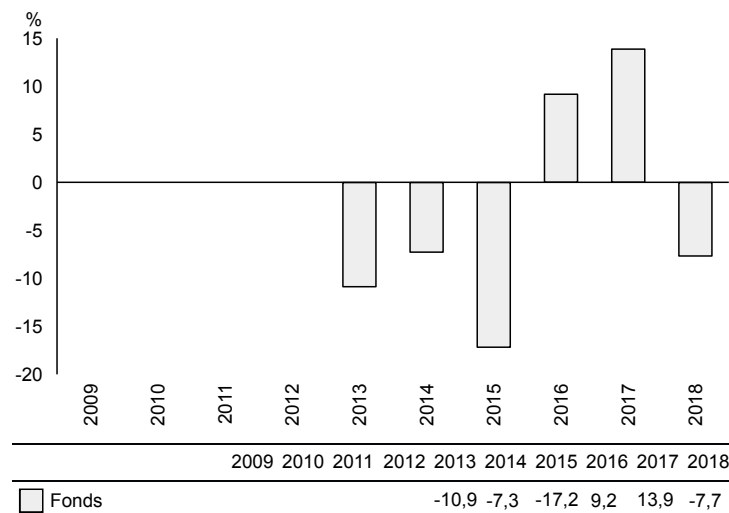
Frais ponctuels prélevés avant ou après investissement	
Frais d'entrée	0,00%
Frais de sortie	0,00%

Le pourcentage indiqué est le maximum pouvant être prélevé sur votre capital avant que celui-ci ne soit investi et avant que le revenu de votre investissement ne vous soit distribué. Dans certains cas, vous pourriez payer moins de frais ; vous devriez en parler à votre conseiller financier.

Frais prélevés sur le Fonds sur une année	
Frais courants	0,95%

Frais prélevés sur le Fonds dans certaines conditions spécifiques	
Commission de performance	0.00%

Performances passées



Source : la société FE 2019

Informations pratiques

• Ce document décrit seulement une catégorie d'actions et d'autres catégories d'actions sont disponibles. Les investisseurs peuvent transférer leur investissement dans un autre compartiment de Aberdeen Standard SICAV I. Veuillez consulter le Prospectus du Fonds pour obtenir des informations complémentaires. • Des informations complémentaires sont disponibles, gratuitement à propos du Fonds, y compris son Prospectus* et les derniers rapports annuels et semestriels**, auprès de Aberdeen Standard Investments Luxembourg S.A. ('ASI Lux'), 35a, Avenue J.F. Kennedy, L-1855 Luxembourg. Téléphone: (+352) 46 40 10 820. Email: aberdeen.global@aberdeenstandard.com. D'autres informations pratiques, y compris les valeurs liquidatives actuelles des actions pour le compartiment, peuvent être obtenus sur notre site Internet, www.aberdeenstandard.com. • Aberdeen Standard SICAV I offre une gamme de fonds ayant des objectifs d'investissement diversifiés. Le Prospectus, les Rapports annuels et semestriels couvrent tous les fonds compris dans Aberdeen Standard SICAV I. Bien que Aberdeen Standard SICAV I constitue une seule entité légale, les droits des investisseurs dans ce Fonds sont limités aux actifs de ce compartiment. • Le Dépositaire et l'Administrateur du Fonds est BNP Paribas Securities Services, Succursale de Luxembourg. • La législation fiscale de Luxembourg peut avoir un effet sur votre situation fiscale personnelle. • La responsabilité de ASI Lux ne peut être engagée que sur la base de déclarations contenues dans le présent document qui seraient trompeuses, inexactes ou non cohérentes avec les parties correspondantes du prospectus du Fonds. • Ce Fonds est agréé à Luxembourg et réglementé par la CSSF. ASI Lux est agréée à Luxembourg et réglementée par la CSSF. • L'agent payeur et représentant en Suisse est BNP Paribas Securities Services, Paris, succursale de Zurich, Selnaustrasse 16, 8002 Zurich, Suisse. Le Prospectus, les Documents d'Information Clé pour l'Investisseur, le Mémoire d'Association et les Statuts de l'Association, les rapports annuels et intermédiaires peuvent être obtenus gratuitement par l'intermédiaire du représentant. • Les détails de la politique de rémunération mise à jour en vertu de la Directive OPCVM V, y compris, sans limitation, une description de la méthode de calcul des rémunérations et avantages ainsi que l'identité des personnes responsables de l'attribution des rémunérations et avantages, y compris la composition du Comité de rémunération, sont disponibles sur www.aberdeenstandard.com sous « Documentation » et une version papier sera tenue à disposition sans frais sur demande auprès de la Société de gestion. • *Disponibles en anglais, français, allemand, italien et espagnol, **Disponibles en français et en anglais.

Les informations clés pour l'investisseur ici fournies sont exactes et à jour au 06/02/2019.