

# Kiemelt befektetői információk

Ez a dokumentum ellátja Önt az erre az alapra vonatkozó kiemelt befektetői információkkal. Nem marketinganyag. Ezeket az információkat törvény írja elő, hogy segítségével Ön megérthesse az ebbe az alapba történő befektetés jellegét és kockázatait. Javasoljuk, hogy a tájékozott befektetési döntés érdekében olvassa el az információkat.

## Aberdeen Standard SICAV I - World Resources Equity Fund S Acc USD - LU0505784297

Az Aberdeen Standard SICAV I-hoz tartozó részalap, amelynek jogi formája változó tőkés befektetési társaság (Société d'Investissement à Capital Variable – SICAV). Az Alapkezelő Társaság szerepét az Aberdeen Standard Investments Luxembourg S.A. látja el.

### Célkitűzések és befektetési politika

Az Alap célja főként a vegyi anyagok, építőanyagok, fémek és egyéb nyersanyagok, fa- és papírtermékek, valamint tartó- és csomagolóanyagok előállításával, gyártásával, feldolgozásával és forgalmazásával foglalkozó, valamint az energiaforrás-ágazatban világszerte működő vállalatok részvényeibe történő befektetéssel hozam elérése és növekedés biztosítása. Az Alap olyan vállalatokba is befektethet, amelyek bevételeik nagy részét a fenti tevékenységek finanszírozásából realizálják.

Ajánlás: Ez az Alap adott esetben nem megfelelő olyan befektetők számára, akik 5 éven belül ki akarják venni az alapból a pénzüket.

Az Alap aktívan kezelt az célkitűzésein belül és nem korlátozza referenciáérték.

Az Alap részvényeinek vásárlására és eladására alapesetben minden luxemburgi munkanapon közép-európai idő szerint 13 óráig van lehetőség. Kérjük, hogy a nem kereskedési napokkal kapcsolatos részletekért keresse fel a [www.aberdeenstandard.com](http://www.aberdeenstandard.com) oldalt.

Az Alapba történt befektetéseinek elért jövedelem hozzáadódik a befektetési jegyeinek értékéhez.

Az Alap befektetési céljairól és politikájáról szóló további információk az Alap Tájékoztatójában találhatóak.

### Kockázat/nyereség profil

A kockázat/nyereség mutató táblázata a potenciális kockázat és hozam szerint rangsorolva ábrázolja az Alap helyzetét. Minél magasabban rangsorolt, annál magasabb a potenciális nyereség, de egyben a pénz elvesztésének kockázata is. A rangsorolás múltbéli adatokon alapul, idővel változhat, és nem szükségszerűen megbízható mutatója az Alap jövőbeli kockázati profiljának. Az alábbi táblázatban az árnyékolt terület az Alap kockázat/nyereség mutató szerinti rangsorolását mutatja.

Jellemzően alacsonyabb nyereség, alacsonyabb kockázat

Jellemzően magasabb nyereség, magasabb kockázat



- Az Alap 6-os besorolással rendelkezik, mivel az ilyen típusú alapok esetén a múltban nagy mértékű értéknövekedések és értékcsökkenések voltak jellemzők.
- Felhívjuk a figyelmet arra, hogy még a legalacsonyabb kockázati osztályok esetén is előállhat veszteség, és rendkívüli piaci körülmények között Ön minden esetben súlyos veszteségeket szenvedhet el. A mutatószám nem tükrözi az Alapba történő befektetéssel járó következő kockázatokat:
- Az Alap meghatározott ágazatokba fektet be, és nem működik együtt ennél szélesebb körű befektetési politikával rendelkező alapokkal.
- A feltörekvő piacok vagy kevésbé fejlett országok esetén a fejlett országokénál jelentősebb politikai, gazdasági vagy szerkezeti kockázatok jelentkezhetnek. Mindez azt jelenti, hogy az Ön pénze nagyobb kockázatoknak van kitéve.

## Díjak

Az Ön által fizetett díjakat az Alap működtetésére használják fel, többek között az Alap marketing- és forgalmazási költségeire. Ezek a díjak csökkentik a befektetés potenciális növekedését.

### Az Ön befektetése előtt vagy után felszámolt egyszeri díjak

Jegyzési díj	5,00%
Visszaváltási díj	0,00%

Ez az Ön pénzéből a befektetés előtt és a befektetése hozamának kifizetése előtt maximálisan levonható összeg. Bizonyos esetekben kevesebbet is fizethet, ezt pénzügyi tanácsadójaival egyeztesse.

### Az egy év során az Alapból levont díjak

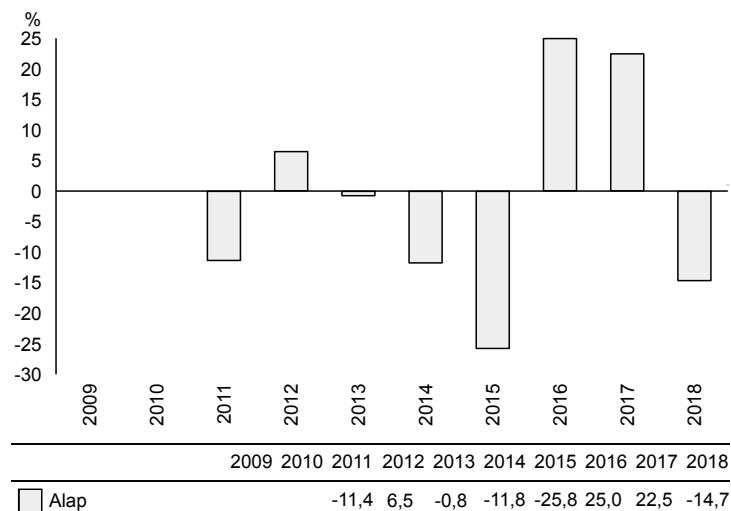
Folyó költségek	2,11%
-----------------	-------

### Az Alapból különleges körülmények között kivett díjak

Teljesítménydíj	0.00%
-----------------	-------

- Átváltási díj (egy másik alaptól az Alapra történő átváltás) 1,00%.
- A folyó költségekre vonatkozó adat az előző évre vonatkozó költségeken alapul, és adott esetben ez az adat évről évre változhat. Nem tartalmazza az Alap számára vásárolt vagy eladott eszközök költségét (hacsak ezek az eszközök nem egy másik alapnak a részvényei).
- A folyó költségekre vonatkozó, itt szereplő számadat a díjak becslésén alapul. A legnagyobb valószínűséggel felszámítandó összeg megadása érdekében becsült számadatot használunk. A ténylegesen felmerült díjak pontos összegét az ÁÉKBV egyes pénzügyi évekre vonatkozó éves beszámolóit tartalmazzák.
- A Jegyzési díj tekintetében ez a díj az átváltásokra is alkalmazható.
- Ami az átváltási díjat illeti, ez az összeg a Tájékoztató feltételei szerint jelenleg felszámítható maximális díj. Egyes esetekben Önnek kevesebbet kell fizetnie, kérjük, ennek részleteiről pénzügyi tanácsadójaival egyeztessen. Az Alap díjaival kapcsolatos további információk az Alap Tájékoztatójában található. A folyó költség mértéke a 31/12/2018-én érvényes értéknek felel meg.

## Múltbéli teljesítmény



Forrás: FE 2019

- Vegye figyelembe, hogy a múltbéli teljesítmény a jövőbeli teljesítmény előrejelzésére csak korlátozottan alkalmas.
- Az Alap indulási dátuma: 2003.09.05.
- A befektetési jegy- vagy részvényosztály indulási dátuma: 2010.07.26.
- A teljesítmény számítása USD pénznemben történik.
- Az Alap teljesítménye minden évben az Alap évvégi nettó eszközértékén alapul, az éves díjak nélkül, kivéve az esetleges induló díjat.

## Gyakorlati információk

- Jelen dokumentumban egyetlen befektetési jegy-osztályról adunk tájékoztatást. Ezen kívül más befektetési jegy-osztályok is rendelkezésre állnak. A befektetők befektetésüket átválthatják az Aberdeen Standard SICAV I másik részalapjára. További részletek az Alap Tájékoztatójában találhatóak. •Az Alapra vonatkozó további részletes tájékoztatás, beleértve az Alap Tájékoztatóját\*, valamint a legutóbbi éves és féléves beszámolókat\*\* az Aberdeen Standard Investments Luxembourg S.A., 35a, Avenue J.F. Kennedy, L-1855 Luxemburgi Nagyhercegség címen díjmentesen megkaphatók. Telefon: (+352) 46 40 10 820 Email: aberdeen.global@aberdeenstandard.com. Egyéb gyakorlati információk, beleértve az Alap befektetési jegyeinek jelenlegi áráról szóló információkat is, a honlapunkon érhetők el: www.aberdeenstandard.com. •Az Aberdeen Standard SICAV I számos - eltérő befektetési célú - alapot ajánl az Önök számára. A Tájékoztató, az éves és féléves beszámoló az Aberdeen Standard SICAV I minden alapjával kapcsolatban tartalmaz információkat. Az Aberdeen Standard SICAV I önálló jogi személy, a befektetők jelen Alappal kapcsolatos jogai kizárólag ezen Alap eszközeire korlátozódnak. •Az Alap Letéti és Ügykezelő Bankja a BNP Paribas Securities Services, Luxembourg Branch. •Luxembourg adójogszabályai befolyást gyakorolhatnak az Ön személyes adójogi helyzetére. •Az ASI Lux csak akkor vonható felelősségre az ebben a dokumentumban szereplő valamely állítás miatt, ha az félrevezető, pontatlan vagy nincs összhangban az Alap tájékoztatójának vonatkozó részeivel. •Ez az Alap Luxembourgon engedélyezett és a CSSF szabályozza. Ez az ASI Lux Luxembourgban engedélyezett és a CSSF szabályozza. •Az Alap képviselői és kifizető megbízottja Svájcban a BNP Paribas Securities Services Paris, amelynek címe: succursale de Zurich, Selnaustrasse 16, 8002 Zurich, Switzerland. A Tájékoztató, a kiemelt befektetői információkat tartalmazó dokumentum, a Társasági Szerződés és Alapszabály, az éves és időközi beszámoló a képviselőtől díjmentesen beszerezhetők. •A módosított V. ÁÉKBV irányelvnek megfelelő díjazási politikáról szóló nyilatkozatot – amelybe többek között annak leírása is beletartozik, hogy hogyan számítják ki a díjazásokat és juttatásokat, illetve az is, hogy kik azok a személyek, akik a díjazások és juttatások odaítéléséért felelősek, beleértve a Díjazási bizottság összetételét is – a www.aberdeenstandard.com az „Dokumentumok” alatt oldalon lehet elérni, kérésre pedig nyomtatott formában díjmentesen hozzáférhető a következő társaságnál: Management Company. •\*Angol, francia, német, olasz és spanyol nyelven. \*\* Francia és angol nyelven.

Ezek a kiemelt befektetői információk 2019.02.06-án/-én megfelelnek a valóságnak.