

Wesentliche Anlegerinformationen

Gegenstand dieses Dokuments sind wesentliche Informationen für den Anleger über diesen Fonds. Es handelt sich nicht um Werbematerial. Diese Informationen sind gesetzlich vorgeschrieben, um Ihnen die Wesensart dieses Fonds und die Risiken einer Anlage in ihn zu erläutern. Wir raten Ihnen zur Lektüre dieses Dokuments, so dass Sie eine fundierte Anlageentscheidung treffen können.

Aberdeen Global - Asian Smaller Companies Fund A Acc USD - LU0231459107

Ein Teilfonds von Aberdeen Global. Dabei handelt es sich um eine Investmentgesellschaft mit variablem Kapital (Société d'Investissement à Capital Variable - „SICAV“). Aberdeen Global Services S.A. ist die Verwaltungsgesellschaft.

Ziele und Anlagepolitik

Das Erzielen einer Kombination aus Ertrag und Wachstum hauptsächlich durch Anlagen in Aktien von oder Anteilen an kleineren Unternehmen, die in den Ländern des asiatisch-pazifischen Raums (ohne Japan) ansässig sind oder dort einen Großteil ihres Geschäftes betreiben. Kleinere Unternehmen sind solche, die zum Zeitpunkt der Erstanlage mit weniger als 5 Milliarden USD bewertet werden.

Der Fonds kann bis zu 30 % seines Nettovermögens in Wertpapiere und aktienbezogene Papiere des chinesischen Festlandes investieren, dabei können nur bis zu 10 % seines Nettovermögens direkt über verfügbare QFII- und RQFII-Quoten oder mittels des Shanghai-Hong-Kong- und des Shenzhen-Hong-Kong-Stock-Connect-Programms oder mittels anderer verfügbarer Mittel investiert werden.

Empfehlung: Dieser Fonds ist unter Umständen für Anleger nicht geeignet, die ihr Geld innerhalb eines Zeitraums von 5 Jahren aus dem Fonds wieder zurückziehen wollen.

Der Fonds wird innerhalb seiner Anlageziele aktiv verwaltet und nicht durch eine Benchmark beschränkt.

Sie können Anteile des Fonds üblicherweise an jedem Geschäftstag in Luxemburg bis 13.00 Uhr MEZ kaufen und verkaufen. Weitere Informationen zu Nicht-Handelstagen finden Sie unter www.aberdeen-asset.com.

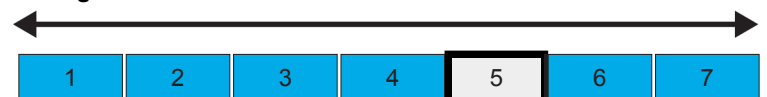
Erträge aus der Anlage in den Fonds werden dem Wert Ihrer Anteile hinzugerechnet.

Weitere Informationen über das Anlageziel und die Anlagepolitik des Fonds finden sich im Verkaufsprospekt des Fonds.

Risiko- und Ertragsprofil

Die Tabelle „Kennzahlen zum Risiko-Ertrags-Verhältnis“ zeigt, wo der Fonds unter dem Aspekt seines potenziellen Risikos und Ertrags einzuordnen ist. Je höher der Fonds eingeordnet ist, umso größer ist das Ertragspotenzial, aber umso größer ist auch das Risiko, Geld zu verlieren. Das Risiko-Ertrags-Verhältnis basiert auf Vergangenheitsdaten, kann sich mit der Zeit ändern und kann möglicherweise nicht als verlässlicher Hinweis für das künftige Risikoprofil des Fonds herangezogen werden. Der schattierte Bereich der Tabelle unten zeigt an, wo der Fonds hinsichtlich seines Risiko-Ertrags-Verhältnisses rangiert.

Typischerweise gilt: niedrigere Erträge, niedriges Risiko **Typischerweise gilt: höhere Erträge, hohes Risiko**



- Dieser Fonds ist mit 5 eingestuft, weil Fonds dieser Art in der Vergangenheit mittlere bis hohe Wertsteigerungen und Wertminderungen ausgewiesen haben.
- Bitte beachten Sie, dass Sie auch in der niedrigsten Risikokategorie Geld verlieren können und dass außergewöhnliche Marktbedingungen dazu führen können, dass Sie in allen Fällen erhebliche Verluste erleiden können. Der Indikator berücksichtigt nicht die folgenden Risiken, die mit einer Anlage in diesen Fonds verbunden sind:
- Aktien kleinerer Unternehmen sind möglicherweise volatil und schwieriger zu kaufen oder zu verkaufen als die von größeren Unternehmen. Das bedeutet, dass der Anlageverwalter möglicherweise nicht in der Lage ist, Käufe und Verkäufe zum besten Zeitpunkt durchzuführen, oder dass er Verluste erzielt. Dadurch kann sich Ihre Rendite schmälern.
- Schwellenmärkte oder weniger entwickelte Länder können mehr politischen, wirtschaftlichen oder strukturellen Herausforderungen ausgesetzt sein als entwickelte Länder. Dies kann bedeuten, dass Ihr Geld einem größeren Risiko ausgesetzt ist.
- Der Fonds kann direkt oder indirekt über verschiedene Kanäle, einschließlich des Shanghai-Hongkong-Stock-Connect-Programms oder sonstigen ähnlichen zulässigen zusammenhängenden Wertpapierhandel oder -clearing, in inländische chinesische Wertpapiermärkte investieren, weswegen der Fonds beim Nachweis, dass er chinesische Aktien hält oder bei der Durchsetzung seiner Rechte – da sich die Rechtsvorschriften und regulatorischen Regeln in Schanghai und Hongkong stark unterscheiden – Schwierigkeiten haben oder in Verzug geraten kann. Die Verwendung dieser Kanäle birgt somit zusätzliche Risiken in sich, wie im Fondsprospekt unter der Überschrift „Investitionen in China“ genauer beschrieben wird.

Kosten

Die von Ihnen getragenen Kosten werden auf die Verwaltung des Fonds, einschließlich seiner Vermarktungs- und Vertriebskosten, verwendet. Diese Kosten beschränken das potenzielle Anlagewachstum Ihrer Anlage.

Einmalige Kosten vor und nach der Anlage

Ausgabeaufschlag	5,00%
Rücknahmeabschlag	0,00%

Dabei handelt es sich um den Höchstbetrag, der von Ihrer Anlage und vor der Auszahlung Ihrer Rendite abgezogen wird. In manchen Fällen zahlen Sie eventuell weniger. Den für Sie gültigen Betrag erfahren Sie von Ihrem Finanzberater.

Kosten, die vom Fonds im Laufe des Jahres abgezogen werden

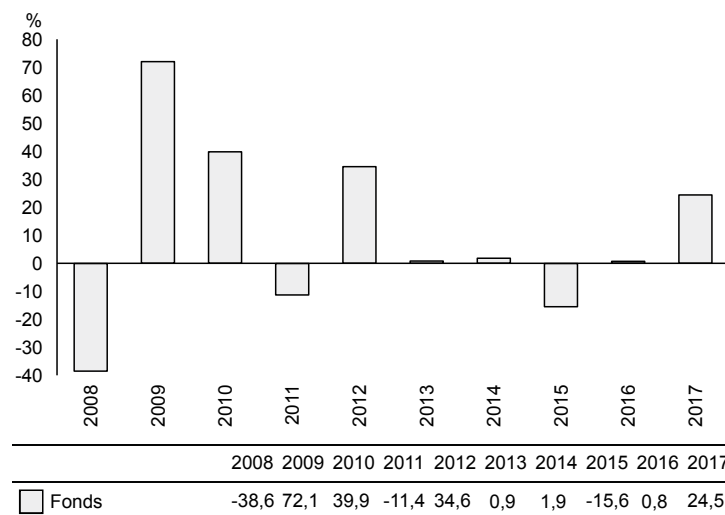
Laufende Kosten	1,98%
-----------------	-------

Kosten, die der Fonds unter bestimmten Bedingungen zu tragen hat

An die Wertentwicklung des Fonds gebundene Gebühren	0.00%
---	-------

- Umtauschgebühr (beim Wechsel von einem Fonds in einen anderen Fonds) 1,00%.
- Die laufenden Kosten stützen sich auf die Vorjahreswerte und können gegebenenfalls von Jahr zu Jahr schwanken. Sie enthalten keine Kosten für den Kauf oder Verkauf von Vermögenswerten des Fonds (es sei denn, diese Vermögenswerte sind Anteile eines anderen Fonds).
- Bei den an dieser Stelle ausgewiesenen laufenden Kosten handelt es sich um eine Kostenschätzung. Bei dem Betrag, der höchstwahrscheinlich erhoben wird, handelt es sich um eine Schätzung. Der OGAW-Jahresbericht für jedes Geschäftsjahr enthält Einzelheiten zu den genauen berechneten Kosten.
- Der Ausgabeaufschlag kann auch für Umtausche erhoben werden.
- Bei der Umtauschgebühr handelt es sich um die derzeitige Höchstgebühr, die gemäß den Bestimmungen des Prospekts erhoben werden kann. Unter Umständen zahlen Sie eventuell weniger; Sie sollten hierüber mit Ihrem Finanzberater sprechen. Weitere Informationen zu den Kosten finden Sie im Verkaufsprospekt des Fonds. Die Angabe zu den laufenden Kosten bezieht sich auf den Stand zum 01/04/2018.

Frühere Wertentwicklung



Quelle: FE 2018

- Sie sollten sich bewusst sein, dass die frühere Wertentwicklung keine Orientierung für die künftige Wertentwicklung ist.
- Auflegungsdatum des Fonds: 14.05.2004.
- Auflegungsdatum der Aktien-/Anteilsklasse: 14.05.2004.
- Die Wertentwicklung wird in USD berechnet.
- Die Wertentwicklung basiert auf dem Nettoinventarwert des Fonds zum Ende eines jeden Jahres nach Abzug von jährlichen Kosten. Ausgenommen davon sind Ausgabeaufschläge.

Praktische Informationen

• Dieses Dokument beschreibt lediglich eine Anteilsklasse. Es sind weitere Anteilsklassen erhältlich. Die Anleger können mit ihren Anlagen in einen anderen Teilfonds der Aberdeen Global wechseln. Weitere Einzelheiten hierzu finden Sie im Prospekt des Fonds. • Weitere detaillierte Informationen über den Fonds, darunter seinen Verkaufsprospekt* und die letzten Jahres- und Halbjahresabschlüsse**, erhalten Sie kostenlos von Aberdeen Global Services S.A. ('AGS'), 35a, Avenue J. F. Kennedy, L-1855 Luxemburg, Großherzogtum Luxemburg. Telefon: (+352) 46 40 10 820. E-Mail: aberdeen.global@aberdeenstandard.com. Weitere praktische Informationen, z. B. der aktuelle Anteilspreis des Fonds, finden sich auf unserer Internetseite www.aberdeenstandard.com. • Aberdeen Global bietet ein Spektrum an Fonds mit diversifizierten Anlagezielen. Der Verkaufsprospekt und die Jahres- und Halbjahresabschlüsse beziehen sich auf alle Fonds von Aberdeen Global. Aberdeen Global ist zwar eine einzige juristische Person, die Rechte der Anleger an diesem Fonds beschränken sich aber auf das Vermögen dieses Fonds. • Die Depotbank und Verwaltungsstelle des Fonds ist BNP Paribas Securities Services, Niederlassung Luxemburg. • Die Steuergesetzgebung in Luxemburg kann sich auf Ihre persönliche Steuerposition auswirken. • AGS kann lediglich auf der Grundlage einer in diesem Dokument enthaltenen Erklärung haftbar gemacht werden, die irreführend, unrichtig oder nicht mit den einschlägigen Teilen des Prospekts des Fonds vereinbar ist. • Dieser Fonds ist in Luxemburg zugelassen und wird durch die CSSF reguliert. AGS ist in Luxemburg zugelassen und wird durch die CSSF reguliert. • Vertreter und Zahlstelle in der Schweiz ist BNP Paribas Securities Services, Paris, Niederlassung Zürich, Selnaustrasse 16, 8002 Zürich, Schweiz. Der Prospekt, das Dokument mit wesentlichen Informationen für den Anleger, die Gründungsdokumente und Satzung sowie die Jahres- und Halbjahresberichte können kostenlos vom Vertreter bezogen werden. • Einzelheiten einer aktuellen Erklärung zur OGAW-Vergütungspolitik, insbesondere eine Beschreibung der Art und Weise, wie die Vergütung und Leistungen berechnet werden, sowie die Identitäten der für die Gewährung der Vergütung und Leistungen zuständigen Personen, einschließlich der Zusammensetzung des Vergütungsausschusses, sind unter www.aberdeenstandard.com unter „Dokumente“ verfügbar. Ein gedrucktes Exemplar ist auf Anfrage kostenlos bei Verwaltungsgesellschaft erhältlich. • *Erhältlich in Englisch, Französisch, Deutsch, Italienisch und Spanisch. • **Erhältlich in Französisch und Englisch.

Diese wesentlichen Informationen für den Anleger sind zutreffend und entsprechen dem Stand vom 23.11.2018.