

# Essentiële Beleggersinformatie

Dit document verschaft u essentiële beleggersinformatie aangaande dit fonds. Het is geen marketingmateriaal. De verstrekte informatie is bij wet voorgeschreven en is bedoeld om u meer inzicht te geven in de aard en de risico's van beleggingen in dit fonds. Wij raden u aan deze informatie te lezen opdat u met kennis van zaken kunt beslissen of u al dan niet in dit fonds wenst te beleggen.

## Aberdeen Standard SICAV I - Chinese Equity Fund A Acc USD - LU0231483743

Een subfonds van Aberdeen Standard SICAV I, dat een Société d'Investissement à Capital Variable (SICAV) is. Aberdeen Standard Investments Luxembourg S.A. is de Beheermaatschappij.

### Doelstellingen en beleggingsbeleid

Het realiseren van een combinatie van opbrengsten en groei door voornamelijk in aandelen van bedrijven te beleggen die zijn gevestigd, of veel activiteiten in China hebben. Niet meer dan 30% van het Fonds mag in aandelen van bedrijven van het vasteland van China worden belegd, inclusief via beschikbare QFII- en RQFII-quota's, het Shanghai-Hong Kong en Shenzhen-Hong Kong Stock Connect programma of via elk ander beschikbaar middel.

Aanbeveling: Dit Fonds is misschien niet geschikt voor beleggers die van plan zijn hun geld binnen 5 jaar op te nemen.

Het Fonds wordt actief beheerd binnen zijn doelstelling en wordt niet beperkt door een benchmark.

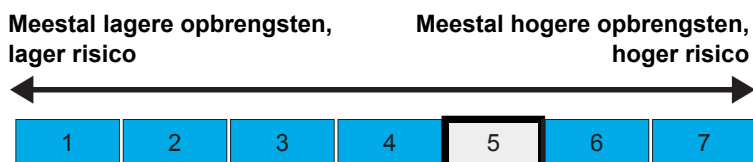
U kunt aandelen in het Fonds gewoonlijk op elke werkdag in Luxemburg vóór 13.00 uur CET kopen en verkopen. Ga naar [www.aberdeenstandard.com](http://www.aberdeenstandard.com) voor een overzicht van de dagen die geen handelsdagen zijn.

Opbrengsten uit beleggingen in het Fonds worden aan de waarde van uw aandelen toegevoegd.

Aanvullende informatie over de beleggingsdoelstellingen en het beleid van het Fonds kunt u terugvinden in het Prospectus van het Fonds.

### Risico- en opbrengstprofiel

De tabel met risico's en opbrengsten toont hoe het Fonds presteert op het gebied van potentiële risico's en opbrengsten. Hoe hoger de rangschikking, hoe groter de potentiële opbrengsten maar hoe groter ook de kans op verlies. Dit is gebaseerd op gegevens uit het verleden en kan na verloop van tijd veranderen, het is daarom mogelijk niet een betrouwbare indicatie van het toekomstige risicoprofiel van het Fonds. Het gearceerde gebied in de onderstaande tabel toont de rangschikking van het Fonds wat betreft de risico's en opbrengsten.



- Dit Fonds valt in categorie 5, omdat fondsen van dit type in het verleden gemiddelde tot hoge stijgingen en dalingen hebben laten zien.
- Merkt u alstublieft op dat u zelfs bij de laASI Luxte risicoklasse geld kunt verliezen en dat u door extreme marktomstandigheden altijd ernstige verliezen kunt lijden. De indicator houdt geen rekening met de volgende beleggingsrisico's in dit Fonds:
  - Opkomende markten of minder ontwikkelde landen kunnen met meer politieke, economische of structurele uitdagingen worden geconfronteerd dan ontwikkelde landen. Dit betekent dat uw geld aan een groter risico bloot staat.
  - De positie van het Subfonds in een enkele landenmarkt, die aan concrete politieke en economische risico's kan worden blootgesteld, kan ervoor zorgen dat het subfonds zich volatieler gedraagt dan de breder gediversifieerde fondsen.
  - Het Fonds mag direct of indirect in Chinese nationale effectenmarkten beleggen via verschillende kanalen, inclusief het Shanghai-Hong Kong Stock Connect programma of via alle vergelijkbare aanvaardbare effecten in verband met handel en clearing. Daardoor kan het Fonds moeilijkheden of vertragingen ervaren bij het leveren van bewijs dat het aandelen in China bezit of bij de uitoefening van zijn rechten, gezien het feit dat de wettelijke en bestuursrechtelijke regels van Shanghai en Hongkong heel anders zijn. Het gebruik van deze kanalen brengt aanvullende risico's met zich mee, zoals verder wordt beschreven in het Prospectus van het Fonds onder "Beleggen in China".
  - Het Fonds mag in bedrijven beleggen via een intern rechtssysteem (d. w.z. een Variable Interest Entity of "VIE"), om toegang te verkrijgen tot sectoren met beperkingen op buitenlands eigendom. Het risico bestaat dat beleggingen in deze structuren negatief worden beïnvloed door wijzigingen in het juridische of regelgevende kader.

## Kosten

De kosten die u betaalt, worden aangewend om de beheerkosten van het Fonds, met inbegrip van de marketing- en distributiekosten te dekken. Deze kosten verminderen de potentiële groei van uw investering.

### Enmalige kosten die vóór of na uw belegging worden aangerekend

Instapvergoeding	5,00%
Uitstapvergoeding	0,00%

Dit is het maximale bedrag dat van uw geld zou kunnen worden afgehouden voordat het belegd wordt en voordat de opbrengsten van uw belegging worden uitbetaald. In sommige gevallen kunt u minder betalen. Praat hierover met uw financieel adviseur.

### Kosten die in de loop van één jaar aan het Fonds worden onttrokken

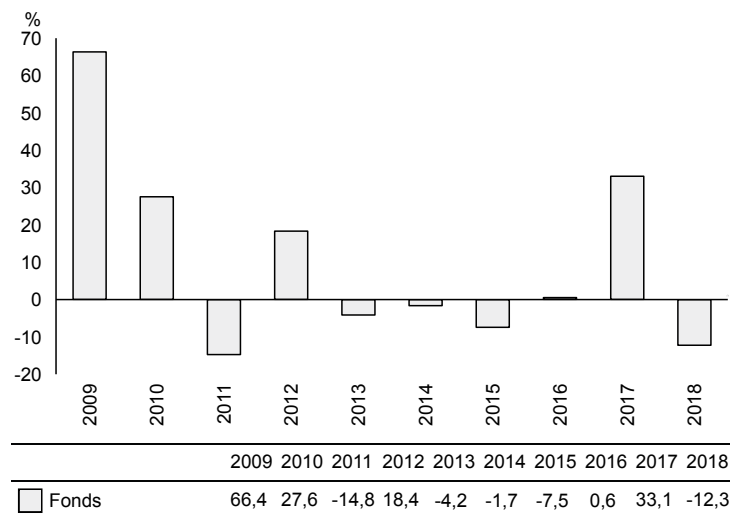
Lopende kosten	1,98%
----------------	-------

### Kosten die onder bepaalde specifieke omstandigheden aan het Fonds worden onttrokken

Prestatievergoeding	0.00%
---------------------	-------

- Overstapvergoeding (wanneer u vanuit een ander fonds overstapt naar het Fonds) 1,00%.
- Het cijfer van de lopende kosten is gebaseerd op de kosten van vorig jaar en ze kunnen van jaar tot jaar variëren. Daarin zijn de kosten voor de aankoop of verkoop van activa voor het Fonds niet inbegrepen (behalve indien deze activa aandelen zijn in een ander fonds).
- Het hier getoonde cijfer van de lopende kosten is een schatting van de kosten. Er wordt een schatting gebruikt om een cijfer te bieden dat naar alle waarschijnlijkheid in rekening zal worden gebracht. Het jaarlijkse rapport van de icbe voor elk financieel jaar bevat details over de precieze kosten die in rekening zijn gebracht.
- Wat de instapvergoeding betreft, deze vergoeding kan ook in geval van overstappen worden toegepast.
- De overstapvergoeding is de op dit moment geldende maximale vergoeding die in rekening kan worden gebracht conform de bepalingen van het Prospectus. In sommige gevallen kan het zijn dat u minder betaalt. Raadpleeg uw financieel adviseur voor meer informatie hierover. Voor meer informatie over de vergoeding kunt u het Prospectus van het Fonds raadplegen. Het cijfer van de lopende kosten geldt per 31/12/2018.

## In het verleden behaalde resultaten



Bron: FE 2019

- In het verleden behaalde resultaten vormen geen richtsnoer voor toekomstige resultaten.
- Introductiedatum van het Fonds: 27-4-1992.
- Introductiedatum van de categorie van aandelen of rechten: 27-4-1992.
- Opbrengsten worden berekend in USD.
- De prestatie is gebaseerd op de nettowaarde van de activa van het Fonds aan het einde van ieder jaar, na aftrek van jaarlijkse kosten met uitzondering van de instapkosten.

## Praktische informatie

- Dit document beschrijft slechts één aandelenklasse, er zijn andere aandelen categorieën beschikbaar. Beleggers mogen op andere subfondsen van Aberdeen Standard SICAV I overstappen. Voor meer informatie verwijzen wij naar het Prospectus van het Fonds. •Meer gedetailleerde informatie over het Fonds, waaronder het Prospectus\* en de meest recente jaarlijkse en halfjaarlijkse rapporten\*\*, is kosteloos verkrijgbaar bij Aberdeen Standard Investments Luxembourg S.A., ('ASI Lux'), 35a, Avenue J.F. Kennedy, L-1855 Luxemburg, Groothertogdom Luxemburg. Telefoon: (+352) 46 40 10 820. E-mail: aberdeen.global@aberdeenstandard.com. Overige praktische informatie, waaronder de huidige aandelenprijzen van het Fonds, kunt u terugvinden op onze website: www.aberdeenstandard.com.
- Aberdeen Standard SICAV I beschikt over een breed aanbod aan fondsen met gediversifieerde beleggingsdoelstellingen. Het Prospectus en de jaarlijkse en halfjaarlijkse rapporten bevatten informatie over alle fondsen van Aberdeen Standard SICAV I. Hoewel Aberdeen Standard SICAV I één juridische entiteit is, zijn de rechten van beleggers in dit Fonds beperkt tot de activa van dit Fonds. •De Bewaarder en Beheerder van het Fonds is BNP Paribas Securities Services, vestiging Luxemburg. •De belastingwetgeving in Luxemburg kan op uw persoonlijke belastingssituatie van invloed zijn. •ASI Lux kan enkel aansprakelijk worden gesteld op grond van een in dit document opgenomen verklaring die misleidend, incorrect of niet in overeenstemming is met de desbetreffende delen van het Prospectus van het Fonds. •Aan dit Fonds is in Luxemburg vergunning verleend en het staat onder toezicht van de CSSF. Aan ASI Lux is in Luxemburg vergunning verleend en het staat onder toezicht van de CSSF. •De vertegenwoordiger en uitbetalende instantie in Zwitserland is BNP Paribas Securities Services, Paris, succursale de Zurich, Selnaustrasse 16, 8002 Zurich, Zwitserland. Het Prospectus, de documenten met Essentiële beleggersinformatie, de Oprichtingsstatuten, de jaarrapporten en tussentijdse rapporten kunt u kosteloos aanvragen bij de vertegenwoordiger. •Nadere gegevens van het actuele beloningsbeleid in overeenstemming met UCITS V, met ten minste een beschrijving van de wijze van berekening van de beloning en de uitkeringen, en de identiteit van de personen die verantwoordelijk zijn voor het toekennen van de beloning en de uitkeringen, met inbegrip van de samenstelling van de beloningscommissie, zijn beschikbaar op www.aberdeenstandard.com onder "Documentatie". Op verzoek aan de Beheermaatschappij zal hiervan gratis een afschrift op papier ter beschikking worden gesteld. •\*Beschikbaar in het Engels, Frans, Duits, Italiaans en Spaans. •\*\*Beschikbaar in het Frans en Engels.