

Essentiële Beleggersinformatie

Dit document verschaft u essentiële beleggersinformatie aangaande dit fonds. Het is geen marketingmateriaal. De verstrekte informatie is bij wet voorgeschreven en is bedoeld om u meer inzicht te geven in de aard en de risico's van beleggingen in dit fonds. Wij raden u aan deze informatie te lezen opdat u met kennis van zaken kunt beslissen of u al dan niet in dit fonds wenst te beleggen.

Aberdeen Standard SICAV I - Asian Bond Fund I Acc USD - LU1814411788

Een subfonds van Aberdeen Standard SICAV I, dat een Société d'Investissement à Capital Variable (SICAV) is. Aberdeen Standard Investments Luxembourg S.A. is de Beheermaatschappij.

Doelstellingen en beleggingsbeleid

Het realiseren van een combinatie van opbrengsten en groei door hoofdzakelijk in obligaties te beleggen (die vergelijkbaar zijn met leningen die een vast of variabel rentepercentage uitbetalen) uitgegeven door overheden, ondernemingen en andere grote organisaties in Aziatische landen. De obligaties hebben een willekeurige kredietkwaliteit, zoals bepaald door internationale agentschappen die deze ratings verstrekken. Het Fonds is bedoeld voor beleggers die bereid zijn een hoog risiconiveau te aanvaarden. Tot 50% van het Fonds kan in obligaties belegd worden die normaal gesproken een lagere rating hebben, zoals gedefinieerd door internationale agentschappen die dergelijke ratings toekennen. Deze obligaties kunnen hogere rentepercentages uitbetalen dan obligaties met hogere ratings. Minder dan 10% van het fonds mag worden belegd in één emissie van obligaties uitgegeven door een overheid of een overheidsinstantie, en minder dan 5% mag worden belegd in één emissie van obligaties uitgegeven door een bedrijf. Minder dan 30% van het fonds kan in obligaties van het Chinese Vasteland worden belegd, die op Chinese markten staan genoteerd of worden verhandeld.

We kunnen gebruik maken van beleggingstechnieken (waaronder derivaten) om de waarde van het Fonds te beschermen en te verbeteren en de risico's van het Fonds te beheren. Derivaten, zoals futures, opties en swaps, zijn gekoppeld aan de waardestijging en -daling van andere activa. Dat wil zeggen dat hun prijs wordt 'afgeleid' van andere activa. Ze kunnen rendement genereren wanneer aandelenprijzen en/of indexen dalen.

Aanbeveling: Dit Fonds is misschien niet geschikt voor beleggers die van plan zijn hun geld binnen 5 jaar op te nemen.

Het Fonds wordt actief beheerd binnen zijn doelstelling en wordt niet beperkt door een benchmark.

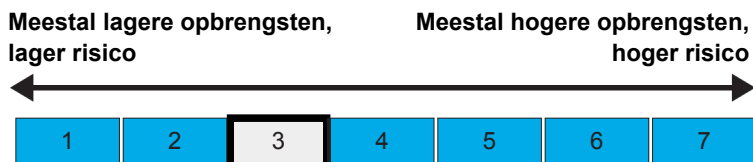
U kunt aandelen in het Fonds gewoonlijk op elke werkdag in Luxemburg vóór 13.00 uur CET kopen en verkopen. Ga naar www.aberdeenstandard.com voor een overzicht van de dagen die geen handelsdagen zijn.

Opbrengsten uit beleggingen in het Fonds worden aan de waarde van uw aandelen toegevoegd.

Aanvullende informatie over de beleggingsdoelstellingen en het beleid van het Fonds kunt u terugvinden in het Prospectus van het Fonds.

Risico- en opbrengstprofiel

De tabel met risico's en opbrengsten toont hoe het Fonds presteert op het gebied van potentiële risico's en opbrengsten. Hoe hoger de rangschikking, hoe groter de potentiële opbrengsten maar hoe groter ook de kans op verlies. Dit is gebaseerd op gegevens uit het verleden en kan na verloop van tijd veranderen, het is daarom mogelijk niet een betrouwbare indicatie van het toekomstige risicoprofiel van het Fonds. Het gearceerde gebied in de onderstaande tabel toont de rangschikking van het Fonds wat betreft de risico's en opbrengsten.



- Dit Fonds valt in categorie 3, omdat fondsen van dit type in het verleden lage tot gemiddelde stijgingen en dalingen hebben laten zien.
- Merkt u alstublieft op dat u zelfs bij de laASI Luxte risicoklasse geld kunt verliezen en dat u door extreme marktomstandigheden altijd ernstige verliezen kunt lijden. De indicator houdt geen rekening met de volgende beleggingsrisico's in dit Fonds:
- Wereldwijd beleggen kan extra inkomsten opleveren en de risico's spreiden. Schommelingen in de wisselkoersen kunnen echter een positieve of negatieve invloed op de waarde van uw belegging hebben.
- Obligaties worden beïnvloed door veranderingen in rentetarieven, inflatie en een eventuele afgenomen kredietwaardigheid van de uitgever van de obligaties. De portefeuille van het fonds mag aanzienlijke posities in obligaties hebben, die gewoonlijk lagere ratings hebben. Obligaties die hogere opbrengsten genereren staan over het algemeen ook aan hogere risico's bloot, bijvoorbeeld omdat de uitgever van de obligaties misschien niet in staat is de opbrengsten uit de obligaties zoals toegezegd uit te betalen, of het bedrag dat is gebruikt om de obligatie te kopen niet terug kan betalen. Wanneer een obligatiemarkt een laag aantal kopers en/of een hoog aantal verkopers heeft, kan het moeilijker zijn om bepaalde obligaties tegen een verwachte prijs en/of tijdig te verkopen.
- Opkomende markten of minder ontwikkelde landen kunnen met meer politieke, economische of structurele uitdagingen worden geconfronteerd dan ontwikkelde landen. Dit betekent dat uw geld aan een groter risico bloot staat.
- Dit Fonds kan derivaten gebruiken om zijn beleggingsdoelstellingen te realiseren of om het fonds te beschermen tegen prijs- en wisselkoersschommelingen. Dit kan in winsten of verliezen resulteren die groter dan het geïnvesteerde bedrag zijn.
- Voorwaardelijke converteerbare obligaties kunnen automatisch in aandelen converteren of worden afgeschreven als de financiële kracht van de emittent op een bepaalde wijze afneemt. Dit kan tot aanzienlijk of totaal verlies van de obligatiewaarde leiden.
- Het Fonds mag via verschillende kanalen direct of indirect in Chinese binnenlandse effectenmarkten beleggen, inclusief de China Interbank Bond Market (CIBM), die aan grotere risico's blootstaan en daardoor extra kosten en verliezen kunnen veroorzaken.

Kosten

De kosten die u betaalt, worden aangewend om de beheerkosten van het Fonds, met inbegrip van de marketing- en distributiekosten te dekken. Deze kosten verminderen de potentiële groei van uw investering.

Enmalige kosten die vóór of na uw belegging worden aangerekend

Instapvergoeding	0,00%
Uitstapvergoeding	0,00%

Dit is het maximale bedrag dat van uw geld zou kunnen worden afgehouden voordat het belegd wordt en voordat de opbrengsten van uw belegging worden uitbetaald. In sommige gevallen kunt u minder betalen. Praat hierover met uw financieel adviseur.

Kosten die in de loop van één jaar aan het Fonds worden onttrokken

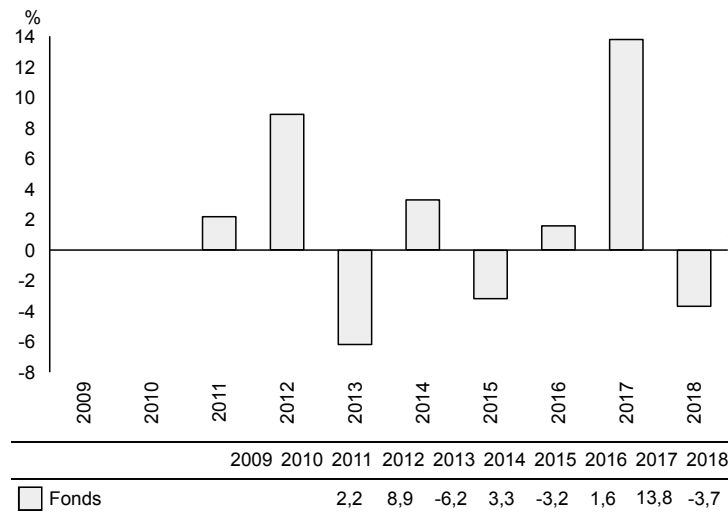
Lopende kosten	0,85%
----------------	-------

Kosten die onder bepaalde specifieke omstandigheden aan het Fonds worden onttrokken

Prestatievergoeding	0.00%
---------------------	-------

- Overstapvergoeding (wanneer u vanuit een ander fonds overstapt naar het Fonds) 1,00%.
- Het cijfer van de lopende kosten is gebaseerd op de kosten van vorig jaar en ze kunnen van jaar tot jaar variëren. Daarin zijn de kosten voor de aankoop of verkoop van activa voor het Fonds niet inbegrepen (behalve indien deze activa aandelen zijn in een ander fonds).
- Het hier getoonde cijfer van de lopende kosten is een schatting van de kosten. Er wordt een schatting gebruikt om een cijfer te bieden dat naar alle waarschijnlijkheid in rekening zal worden gebracht. Het jaarlijkse rapport van de icbe voor elk financieel jaar bevat details over de precieze kosten die in rekening zijn gebracht.
- Wat de instapvergoeding betreft, deze vergoeding kan ook in geval van overstappen worden toegepast.
- De overstapvergoeding is de op dit moment geldende maximale vergoeding die in rekening kan worden gebracht conform de bepalingen van het Prospectus. In sommige gevallen kan het zijn dat u minder betaalt. Raadpleeg uw financieel adviseur voor meer informatie hierover. Voor meer informatie over de kosten kunt u het Prospectus van het Fonds raadplegen. Het cijfer van de lopende kosten geldt per 31/12/2018.

In het verleden behaalde resultaten



Bron: FE 2019

- In het verleden behaalde resultaten vormen geen richtsnoer voor toekomstige resultaten.
- Introductiedatum van het Fonds: 1-9-2006.
- Introductiedatum van de categorie van aandelen of rechten: 27-9-2010.
- Opbrengsten worden berekend in USD.
- De prestatie is gebaseerd op de nettowaarde van de activa van het Fonds aan het einde van ieder jaar, na aftrek van jaarlijkse kosten met uitzondering van de instapkosten.
- De resultaten voor de introductiedatum zijn gebaseerd op de resultaten van Aberdeen Global II - Asian Bond Fund I-2 USD Acc – LU0513448125, dat op 29/06/2018 met deze aandelen categorie is samengevoegd.

Praktische informatie

- Dit document beschrijft slechts één aandelenklasse, er zijn andere aandelen categorieën beschikbaar. Beleggers mogen op andere subfondsen van Aberdeen Standard SICAV I overstappen. Voor meer informatie verwijzen wij naar het Prospectus van het Fonds. • Meer gedetailleerde informatie over het Fonds, waaronder het Prospectus* en de meest recente jaarlijkse en halfjaarlijkse rapporten**, is kosteloos verkrijgbaar bij Aberdeen Standard Investments Luxembourg S.A., ('ASI Lux'), 35a, Avenue J.F. Kennedy, L-1855 Luxemburg, Groothertogdom Luxemburg. Telefoon: (+352) 46 40 10 820. E-mail: aberdeen.global@aberdeenstandard.com. Overige praktische informatie, waaronder de huidige aandelenprijzen van het Fonds, kunt u terugvinden op onze website: www.aberdeenstandard.com. • Aberdeen Standard SICAV I beschikt over een breed aanbod aan fondsen met gediversifieerde beleggingsdoelstellingen. Het Prospectus en de jaarlijkse en halfjaarlijkse rapporten bevatten informatie over alle fondsen van Aberdeen Standard SICAV I. Hoewel Aberdeen Standard SICAV I één juridische entiteit is, zijn de rechten van beleggers in dit Fonds beperkt tot de activa van dit Fonds. • De Bewaarder en Beheerder van het Fonds is BNP Paribas Securities Services, vestiging Luxemburg. • De belastingwetgeving in Luxemburg kan op uw persoonlijke belasting situatie van invloed zijn. • ASI Lux kan enkel aansprakelijk worden gesteld op grond van een in dit document opgenomen verklaring die misleidend, incorrect of niet in overeenstemming is met de desbetreffende delen van het Prospectus van het Fonds. • Aan dit Fonds is in Luxemburg vergunning verleend en het staat onder toezicht van de CSSF. Aan ASI Lux is in Luxemburg vergunning verleend en het staat onder toezicht van de CSSF. • De vertegenwoordiger en uitbetalende instantie in Zwitserland is BNP Paribas Securities Services, Paris, succursale de Zurich, Selnaustrasse 16, 8002 Zurich, Zwitserland. Het Prospectus, de documenten met Essentiële beleggersinformatie, de Oprichtingsstatuten, de jaarrapporten en tussentijdse rapporten kunt u kosteloos aanvragen bij de vertegenwoordiger. • Nadere gegevens van het actuele beloningsbeleid in overeenstemming met UCITS V, met ten minste een beschrijving van de wijze van berekening van de beloning en de uitkeringen, en de identiteit van de personen die verantwoordelijk zijn voor het toekennen van de beloning en de uitkeringen, met inbegrip van de samenstelling van de beloningscommissie, zijn beschikbaar op www.aberdeenstandard.com onder "Documentatie". Op verzoek aan de Beheermaatschappij zal hiervan gratis een afschrift op papier ter beschikking worden gesteld. • *Beschikbaar in het Engels, Frans, Duits, Italiaans en Spaans. • **Beschikbaar in het Frans en Engels.